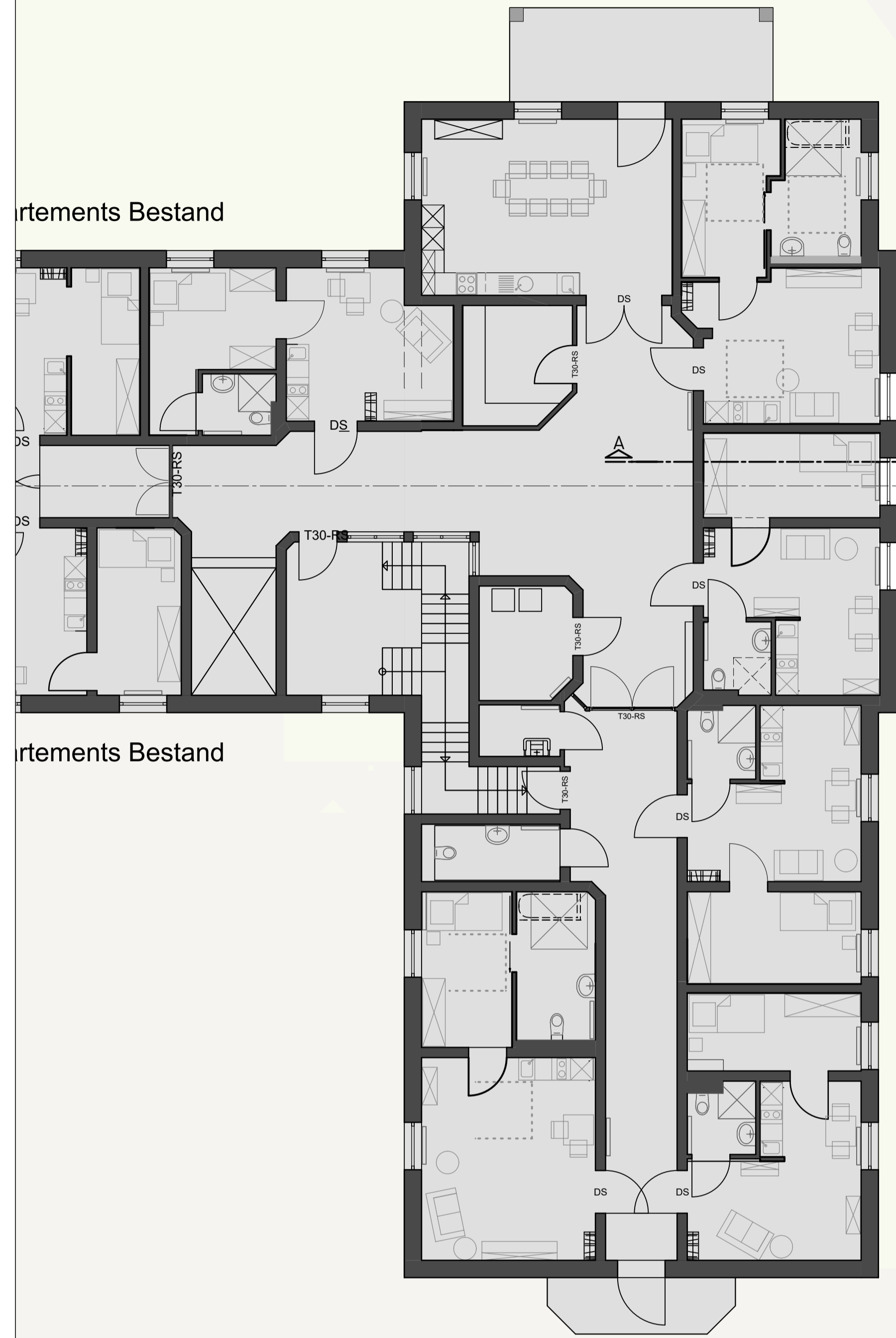
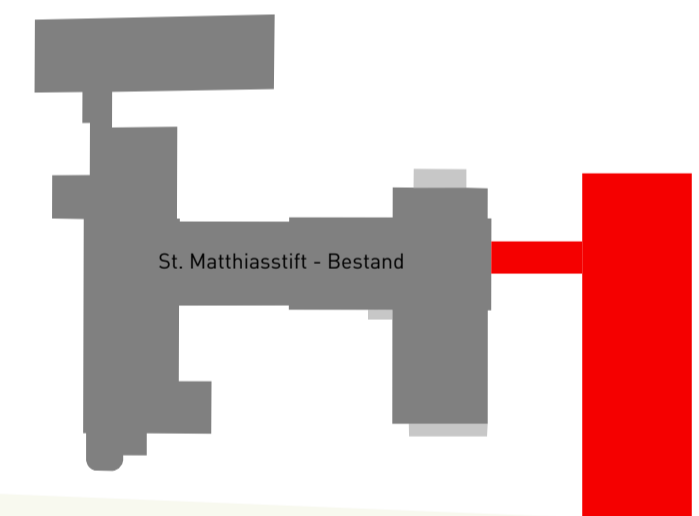
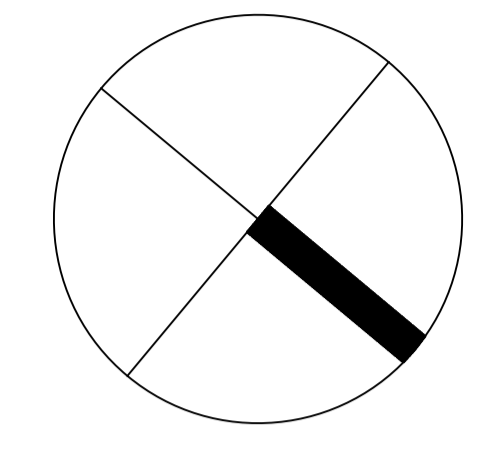
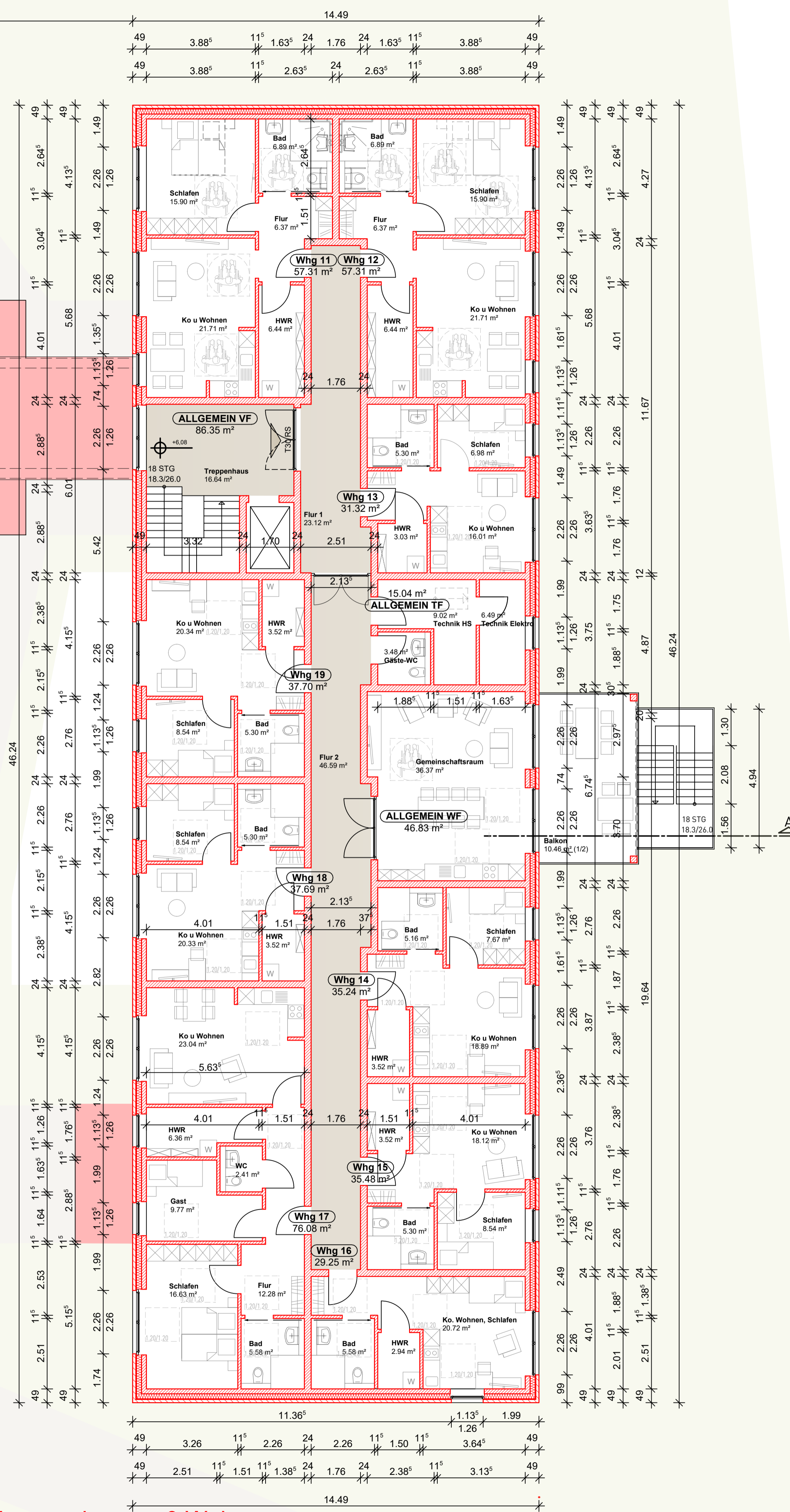


Artements Bestand

Artements Bestand



Bestand Erweiterung - 2. Obergeschoss - 9 Wohnungen



- LEGENDE**
- Neu
 - Abbruch
 - Bestand
 - Mauerwerk
 - Stahlbeton
 - Leichtbaukonstruktion

BAUANTRAG

Neubau Tagespflege St. Johannes und Seniorenwohnungen

GRUNDSTÜCK Lingener Str.16 49835 Wietmarschen	PLAN 2. Obergeschoss
BAUHERR St.-Matthias-Stift-Immobilien GmbH Lingener str.16 49835 Wietmarschen	MASSTAB 1:100
DATUM 19.01.2023	GEPL. / GEZ. Brö
BAUHERR	PLAN-NR. 03
ARCHITEKT	PROJEKTNUMMER P20004 / 560-3

19.01.2023
Max Mustermann (Besuchsführer)
Carolin Laubert (Besuchsführer)

STEPHANSWERK
Zukunft bauen x Heimat geben

Stephanswerk
Wohnungsbaugesellschaft mbH
Klusstraße 3
49074 Osnabrück
tel + 49 (0)541 35798-0
fax + 49 (0)541 35798-60
info@stephanswerk.de